



VALIMMAS

VASTGOEDMAKELAAR | LANDMETER | BEHEER & SYNDICUS SINDS 1979

TE HUUR

Weversstraat 27 bus 5 te 1730 ASSE (centrum)



TYPE	: instapklaar appartement met kelder en mogelijkheid tot autostaanplaats
BEBOUWING	: gesloten bebouwing
BOUWJAAR	: in 2012 volledig gerenoveerde authentieke herenwoning
KADASTRALE GEGEVENS	: 23322L0450/00T000
OPPERVLAKTE PERCEEL	: ± 09 are 20 ca
NUTTIGE OPPERVLAKTE	: ± 65m ² + kelder
BEWOONBARE OPPERVLAKTE	: ± 65m ²
AANTAL VERDIEPINGEN	: kelders + gelijkvloers + 2 verdiepingen
GELEGEN OP	: tweede verdieping
LIFT	: niet aanwezig
ORIENTATIE ACHTERGEVEL	: noordoost

Maandelijkse huurprijs : € 830 (excl. huurlasten € 60/maand)

INDELING EN BESCHRIJVING:

KELDER :

- ☑ kelder nr 5

2^{DE} VERDIEPING (± 65m²) :

- ☑ living (± 5.70 x 4.10 = 23m²) – laminaat – veluxen – radiator
 - ☑ keuken met eethoek (± 4.50 x 3.60 16m²) – laminaat – velux – radiator
→ keuken met werkblad en inox gootsteen
→ elektrische kookplaat, dampkap, koelkast, plaats en aansluiting voor vaatwas
 - ☑ nachthal
 - ☑ berging / stookplaats met wandketel CV – aansluitingen voor wasmachine
 - ☑ slaapkamer 1 (± 4.00 x 4.00 = 16m²) – laminaat – draaikipraam
 - ☑ badkamer (± 4.50 x 2.00 = 9m²) – keramische vloer- en wandbetegeling – velux
→ ligbad, douche, wastafel in sanitair meubel, toilet
- ☑ optioneel: open autostandplaats achteraan het gebouw, mits € 65/maand (en voor zover nog beschikbaar)

VERWARMING

- ✓ CV aardgas – individuele HR wandketel Elco – radiatoren met thermostaatkranen

NUTSVOORZIENINGEN

- ✓ individuele tellers voor elektriciteit, stadswater en aardgas
- ✓ riolering, kabel distributie, telefoonaansluiting
- ✓ parlofoon, ventilatie, brandalarm, verlichtingsarmaturen

ALGEMENE STAAT

- ✓ in 2012 volledig vernieuwbouwd, met oog voor het ecologische aspect
- ✓ uitstekend geïsoleerd
- ✓ sfeervol ingericht en afgewerkt met alle hedendaags comfort

STAAT KEUKEN

- ✓ ingericht en in nette staat

STAAT BADKAMER

- ✓ ingericht en in nette staat

BUITENSCHRIJNWERK

- ✓ vernieuwde ramen in gelakt aluminium, voorzien van dubbele HR-beglazing

DAK

- ✓ leien – veluxen

EPC

- ✓ 250 kWh/m² - energielabel C (UC: 20251221-0003763381-RES-1)

BIJZONDERHEDEN

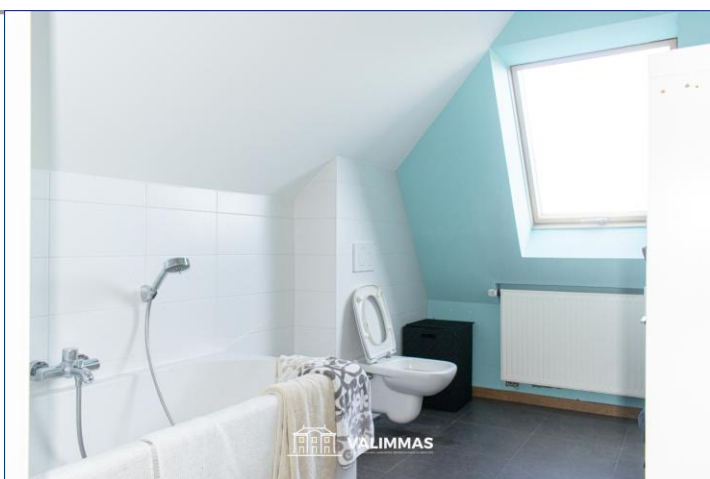
- ✓ alle opgegeven afmetingen en oppervlaktes zijn approximatief en louter ter informatie
- ✓ (*) huurder dient toegang tot kelder en/of zolder te verlenen voor onderhoudswerken installaties

LIGGING - SITUERING

- ✓ gelegen in volle centrum, tussen gemeenteplein en station
- ✓ alle centrumfuncties binnen handbereik: scholen, winkels, park, sportcomplex,...

HUURCONDITIES

- ✓ type contract: woning hoofdverblijfplaats
- ✓ huurwaarborg gelijk aan 3 maanden huur
- ✓ onmiddellijk beschikbaar
- ✓ huurlasten: provisie € 60,00/maand (onderhoud gemene delen, brandblussers, tuin, noodverlichting, garagepoort, ventilatie en CV, verbruik gemeenschap,...)
- ✓ plaatsbeschrijving op gedeelde kosten (aandeel huurder = € 242,00 btw incl.)
- ✓ huisdieren niet toegelaten
- ✓ kandidaat-huurders zal gevraagd worden om solvabiliteit aan te tonen



VALIMMAS | 02/452.59.25

Kattestraat 4, 1730 ASSE | info@valimmas.be | www.valimmas.be

BIV: 504.549 – 510.031 – 203.623 | KBO 0683.763.490

Toegetreten tot verzekering Collectieve Polis CIB Bovenbouw, dekkende de wettelijke verplichte waarborgen via Maatschappij AXA Belgium, makelaar Concordia, Luik Aansprakelijkheid 730390161003- Klantnr 016805.
Deze informatie is vrijblijvend, zonder enige contractuele verbintenis vanwege eigenaar of makelaar en wordt enkel ten informatieve titel overgemaakt. De makelaar of verkoper zijn niet verantwoordelijk voor al dan niet zichtbare gebreken v/h goed. De kandidaten worden uitgenodigd het goed grondig te inspecteren tijdens het plaatsbezoek en zich eventueel te laten bijstaan door een expert. Een verkoop komt slechts tot stand na ondertekening van een onderhandse verkoopovereenkomst en betaling van een voorschot. Deze beschrijving werd met de grootste zorg opgesteld. Mochten er toch nog fouten of vergissingen in voorkomen, dan kunnen wij hiervoor niet aansprakelijk gesteld worden. Neem altijd persoonlijk contact met ons op zodat wij volledige informatie en begeleidend advies kunnen verschaffen over dit goed. **** Les renseignements sont communiqués à titre informatif, sans aucun engagement contractuel de la part du propriétaire ou de l'agence. L'agence ou les vendeurs ne sont pas responsables pour les vices apparents ou occultes du bien. Nous prions les candidats à inspecter le bien profondément et le cas échéant à se faire assister par un expert. La vente ne se réalise qu'après signature d'un compromis de vente et paiement d'un acompte. Cette description a été réalisée avec le plus grand soin. Des fautes éventuelles n'engageront jamais la responsabilité de notre agence. Nous vous recommandons à nous contacter personnellement pour de plus ample information sur ce bien.